

# 20/22 rue Louis Armand 75015 PARIS

## SURFACE PROPOSEE

Paris 15<sup>ème</sup>, porte de Versailles - 13 m<sup>2</sup> climatisés

- Open space
- Lumineux
- En bon état
- 5<sup>ème</sup> étage
- Libre immédiatement
- Possibilité de parking



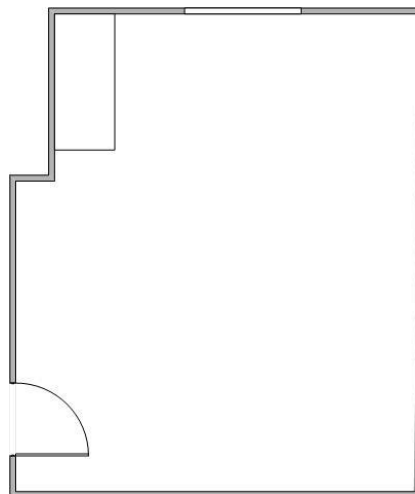
## CONDITIONS FINANCIERES

- Loyer/mois/HT/HC : **350,00 €**
- Provisions charges/mois/HT : **70,00 €**  
(eau+électricité+chauffage inclus)  
(Impôt foncier à la charge du Preneur)
- Taxe bureau à la charge du Preneur



## CONDITIONS GENERALES

- Bail : 3/6/9 ans
- Régime fiscal : TVA 20,00%
- Paiement : par trimestre d'avance
- Dépôt de garantie : 3 mois HT/HC
- Indexation : indice ILAT

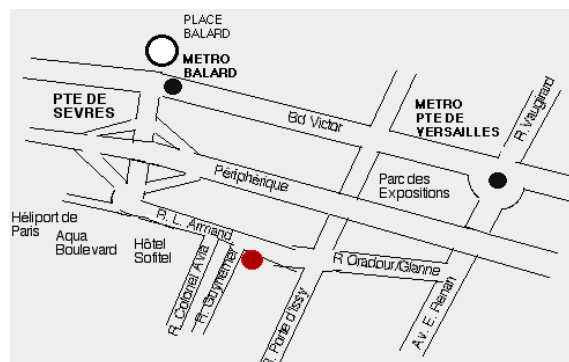


## DESERTE ET SITUATION

Périphérique : Porte de Sèvres

METRO : Balard - Porte de Versailles

Tramway T2, T3 à proximité



AEIG -20/22 rue Louis Armand 75015 PARIS - Tél. : +33 (0)1 44 25 26 50 – [www.aeig.fr](http://www.aeig.fr)  
[info@aeig.fr](mailto:info@aeig.fr)