

2 rue du 19 Mars 1962 - 92110 CLICHY LA GARENNE

SURFACE

209 m² - 3^{ème} étage

- A proximité de la Porte de Clichy
- Immeuble récent de bon standing
- Fibre optique
- Ascenseur
- Double exposition
- Cloisons semi-vitrées
- Possibilité parkings en sous sol



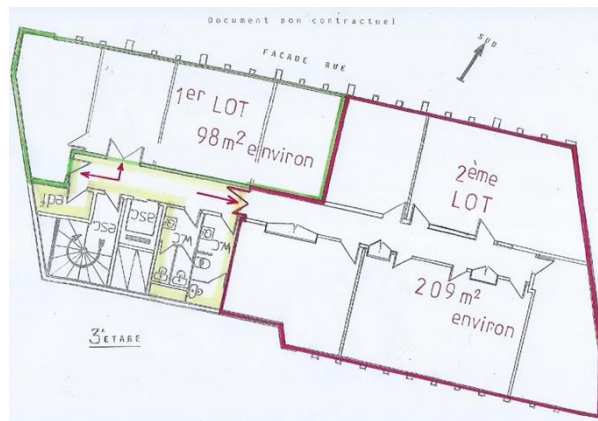
CONDITIONS FINANCIERES

- Loyer/mois/HT/HC : **3 135,00 €**
- Provisions charges/mois/HT : **395,00 €**
- Impôt foncier à la charge du Preneur
- Taxe bureau à la charge du Preneur



CONDITIONS GENERALES

- Bail : 3/6/9 ans
- Régime fiscal : TVA 20,00%
- Paiement : par trimestre d'avance
- Dépôt de garantie : 3 mois HT/HC
- Indexation : indice ILAT



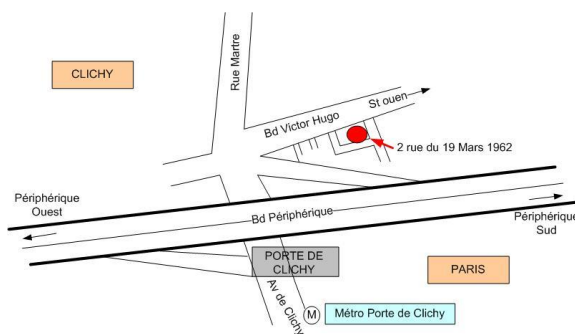
DESSERTE ET SITUATION

Bd Périphérique :

- Porte de Clichy

METRO :

- Porte de Clichy
- Mairie de Clichy



AEIG - 20/22 rue Louis Armand 75015 PARIS - Tél. : +33 (0)1 44 25 26 50 – www.aeig.fr
info@aeig.fr