

45 rue de Lourmel – 75015 PARIS

Surface

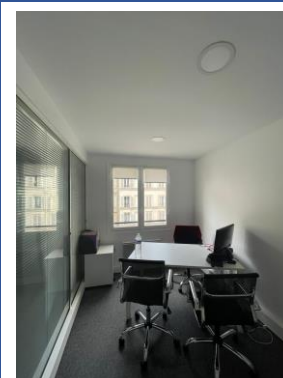
Bureaux : 79 m² environ

- 2^{ème} étage avec ascenseur
- 4 bureaux récemment rénovés
- Double exposition
- Fibre optique



Conditions financières

- Loyer/mois/HT/HC : **2 600,00 €**
- Provisions charges/mois/HT : **95,00 €**
- Impôt foncier à la charge du Preneur
- Taxe bureau à la charge du Preneur



Conditions générales

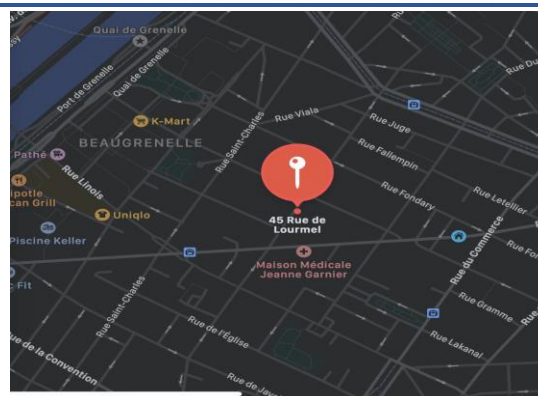
- Bail : 3/6/9 ans
- Régime fiscal : TVA 20,00%
- Paiement : par trimestre d'avance
- Dépôt de garantie : 3 mois HT/HC
- Indexation : indice ILAT



45 rue de LOURMEL - 2^{ème} étage - Lot n° 7 - 75015 - PARIS

Desserte et Situation

- Métro ligne 6 : Dupleix
- Métro ligne 10 : Emile Zola
- Bus 42 : arrêt Théâtre



AEIG - 20/22 rue Louis Armand 75015 PARIS - Tél. : +33 (0)1 44 25 26 50 – www.aeig.fr
info@aeig.fr